
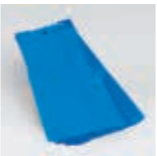





Zestaw do irygacji grawitacyjnej Iryflex® oraz akcesoria

	Zestaw do irygacji grawitacyjnej Iryflex® Kompletny zestaw startowy składa się z: zbiornika, stożka, rękawów do irygacji 60 mm podkładki, paski i worków mini	Ilość 1 zestaw	REF 60651
	Zbiornik Iryflex® Zbiornik na wodę z czujnikiem temperatury, kontrolą przepływu, zaciskiem rolkowym	Ilość 1 szt.	REF 60600
	Stożek Iryflex® Elastyczny stożek	Ilość 1 szt.	REF F05062
	Rękawy do irygacji Iryflex® 60 mm z powierzchnią przylepną do mocowania do podkładki, podkładki Softima®/ Flexima® Key podkładki Iryflex® oraz bezpośrednio do skóry	Ilość 20 szt. 30 szt. 50 szt.	REF 60620 60630 60650
	Podkładka Iryflex® podkładka do stosowania rękawów do irygacji Iryflex® bez mocowania do skóry	Ilość 1 szt.	REF F05064
	Pasek B.Braun® StomaCare do mocowania podkładki Iryflex® do stomii	Ilość 1 szt.	REF 5028

Iryflex® akcesoria

	Torba toaletowa Iryflex®	Ilość 1 szt.	REF 60655
	Worki na odpady	Ilość 100 szt.	REF 22750

Zatyczki stomijne i worki mini

	Iryfix® Zatyczka stomijna ze zintegrowanym filtrem ø średnica do 35 mm	Ilość 15 szt.	REF F00014
	B. Braun® Petite Zatyczka mini 82 x 71 mm × 15 - 35 mm 35 mm	Ilość 30 szt. 30 szt.	REF F00011 F00015
	Softima®/Flexima® Mini Worek mini beżowy \approx 12 - 50 mm	Ilość 30 szt.	REF 043216
	Softima®/Flexima® Active Mini Worek mini beżowy \approx 15 - 45 mm	Ilość 30 szt.	REF 460215

Irygacja stomii z użyciem Iryflex®

Opis krok po kroku



Irygacja

Produkty dystrybuowane przez B.BRAUN MEDICAL winny być stosowane wyłącznie zgodnie z aktualną instrukcją obsługi, dostarczaną wraz z produktem.

Aesculap Chifa Sp. z o.o. | 64-300 Nowy Tomyśl | ul. Tysiąclecia 14
Tel. 61 44 20 100 | Fax 61 44 23 936 | www.chifa.com.pl

Aesculap Chifa - firma grupy B. Braun

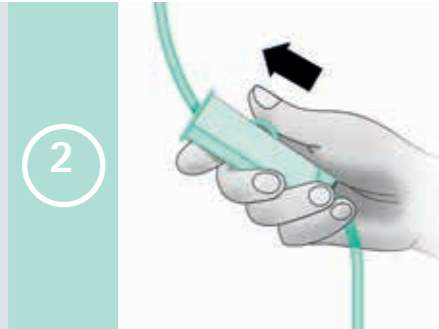
OPM-S0-007 04/2013

B. BRAUN
SHARING EXPERTISE

Irygacja stonii z użyciem Iryflex®



W skład zestawu Iryflex® wchodzi wszystkie elementy konieczne do przeprowadzenia irygacji. Przed rozpoczęciem irygacji upewnij się, że masz pod ręką wszystkie elementy.



Zamknij zacisk rolkowy przed napełnieniem zbiornika na wodę



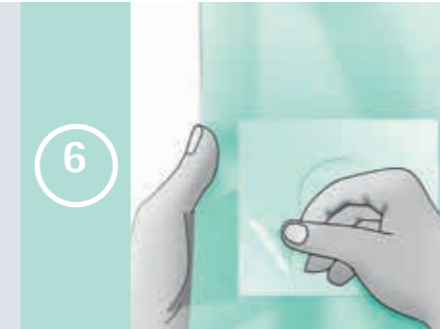
Po napełnieniu zbiornika wodą upewnij się, że temperatura wody wynosi 36–38 stopni Celsjusza. Zintegrowany czujnik temperatury pozwoli ci sprawdzić temperaturę wody.



Zawieś zbiornik na wodę dokładnie na wysokości barku.



Podłącz stożek do rurki wychodzącej ze zbiornika na wodę. Poprzez zwolnienie zacisku rolkowego napełnij system przewodów.



Usuń warstwę ochronną z rękawa i przyklej go do podkładki.



Umieść podkładkę na miejscu wyprowadzenia stonii i przymocuj do swojego paska B.Braun® StomaCare.



Jeśli używasz naszego 2-elementowego systemu Flexima® Key możesz podłączyć rękaw do podkładki. Jeśli nie chcesz używać podkładki możesz przykleić rękaw bezpośrednio do skóry.



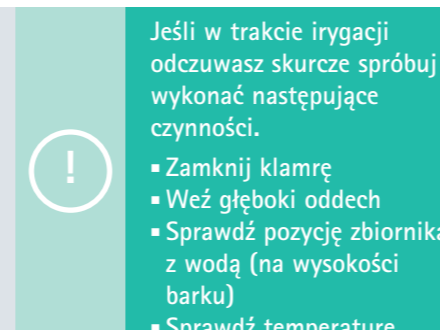
Koniec rękawa umieść w muszli klozetowej. W trakcie procesu irygacji możesz stać lub siedzieć.



Wsuń stożek do otworu w rękawie, a następnie delikatnie wsuń go do stonii.



Otwórz zacisk, aby umożliwić wodzie wpływanie do stonii. Do pierwszego płukania zużyj 150 – 200 ml wody, która ma za zadanie rozpuścić stolec. W drugim etapie płukania zastosuj 15/18 ml wody na kilogram masy ciała.



Jeśli w trakcie irygacji odczuwasz skurcze spróbuj wykonać następujące czynności.

- Zamknij kłamrę
- Weź głęboki oddech
- Sprawdź pozycję zbiornika z wodą (na wysokości barku)
- Sprawdź temperaturę wody (w tym celu wykorzystaj wskaźnik na zbiorniku)

Skurcze mogą być wywołane przez zimną wodę lub zbyt duże ciśnienie przepływu wody



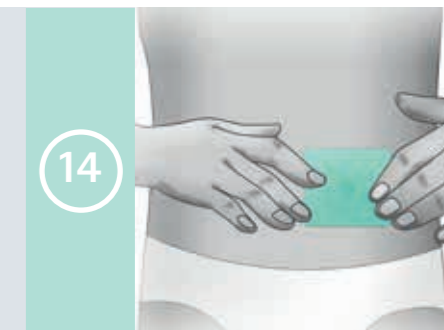
Po zakończeniu irygacji spuść pozostałą wodę do rękawa i oczyść stożek.



Za pomocą zintegrowanych zacisków zamknij rękaw. Odczekaj, aż z rękawa ujdzie całe powietrze.



Po zakończeniu procesu irygacji możesz umieścić rękaw w jednym ze znajdujących się w zestawie worków na odpady.



Teraz możesz już zamknąć stonię za pomocą wybranej przez siebie zatyczki stomijnej. Iryfix® lub B.Braun® Petite.